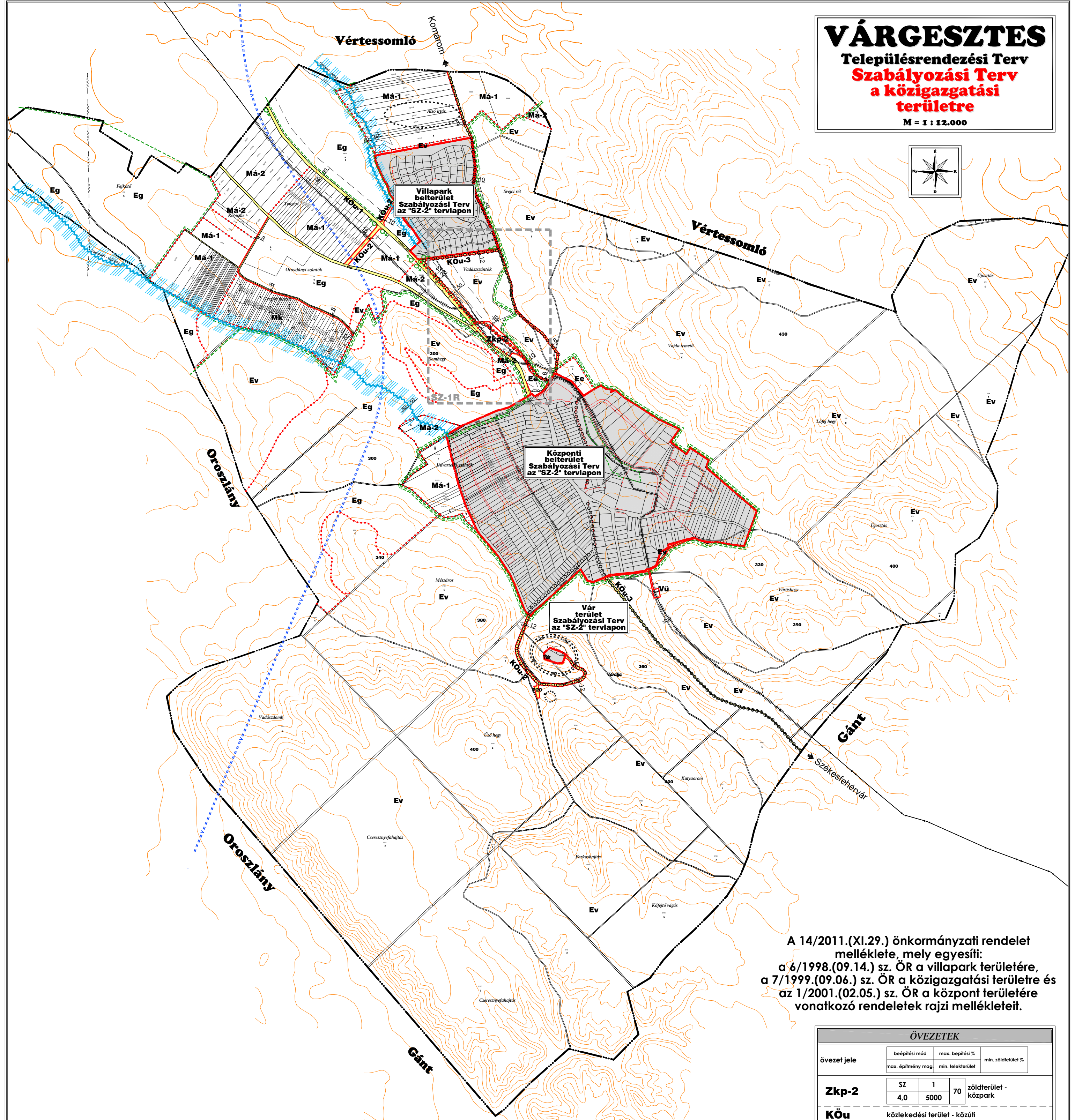
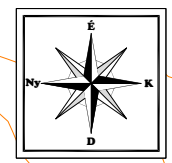


VÁRGESZTES

Településrendezési Terv Szabályozási Terv a közigazgatási területre

M = 1 : 12.000



A 14/2011.(XI.29.) önkormányzati rendelet melléklete, mely egyesíti: a 6/1998.(09.14.) sz. ÖR a villapark területére, a 7/1999.(09.06.) sz. ÖR a közigazgatási területre és az 1/2001.(02.05.) sz. ÖR a központ területére vonatkozó rendeletek rajzi mellékleteit.

ÖVEZETEK			
övezet jele	beépítési mód		max. beépítési %
	max. építmény mag.	min. telekterület	
Zkp-2	SZ	1	70
	4,0	5000	
Köu	közlekedési terület - közút		
Ev	-	-	98
	-	0,5ha	
Eg	SZ	0,3	97
	5,5	3,0/10,0ha	
Ee	SZ	0,3	97
	5,5	1,5/10,0ha	
Mk	SZ	3	-
	3,5	1000	
Má-1	SZ	2	-
	5,0	1,0/5,0ha	
Má-2	SZ	0,4	-
	5,0	5000/5ha	

Jelmagyarázat	
meglévő	tervezett
ALAPTÉRKÉPI ELEMEK	
	közigazgatási határ
	belterületi határ
	telekhatár
	alrészlet határ
	szintvonal (10m-ként)
	villamos légvezeték
SZABÁLYOZÁSI ELEMEK	
	beépített és beépítésre szánt terület határa
	közterületi telekhatár (meglévő szab. vonal)
	szabályozási vonal
	szabályozási szélesség
	építési övezet, övezet határa
	építési övezet, övezet jele
	kötelező fásítás
	védőtávolság
	víznyelvény védősávja
IRÁNYADÓ SZABÁLYOZÁSI ELEMEK	
	irányadó telekhatár
	kerékpárút (országos hálózat)

JOGSZABÁLY ALAPÚ TÁJÉKOZTATÓ ELEMEK	
	műemléki környezet határa
	régészeti terület határa
	Natura 2000 terület határa
	ökológiai hálózati határa
	helyi jelentőségű természetvédelmi terület határa
	felszín alatti vízvédelmi terület határa (KEM)
	csúszásveszélyes terület (KEM)

Készült a 2007. évi állami alapadatok felhasználásával. Szintvonalak 10 m-ként.

Találék: Hamar József	Munka megnevezése: Várgesztes Településrendezési terv Szabályozási Terv	
Találék: Tóthné Pocsok Katalin	Munkaadó: Várgesztes Község Önkormányzata	
Készítők: Hanczár Zoltán	Tervező: PRO TERRA Kft. Urbanisztikai Ügynökség	
Találék: Páldoványi Thurn Judit	Feladat: Településrendezés - tervezés	
Készítők: Pető Zoltán	Munkatárs: Wassuth Gyula	M = 1 : 12.000
Találék: Csernai Éva	Dátum: 2011. 11.	